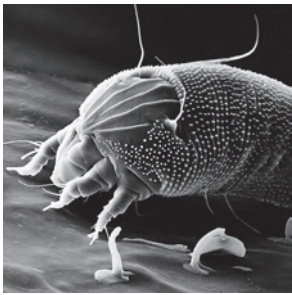


KONRADS KOMPOSTHAUFEN

Im Kompost herrscht wuseliges Treiben. Allerlei Tiere, Pilze und Bakterien machen sich über die Bioabfälle her. Kannst du sie in einem Komposthaufen finden? Findest du sie auch wo anders, zum Beispiel im Boden oder unter Steinen?

Milbe



Regenwurm



Schnirkelschnecke



Steinläufer



Tau- oder Obstfliege



Springschwanz



Kellerassel



Doppelschwanz

